

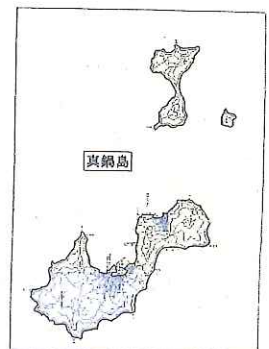
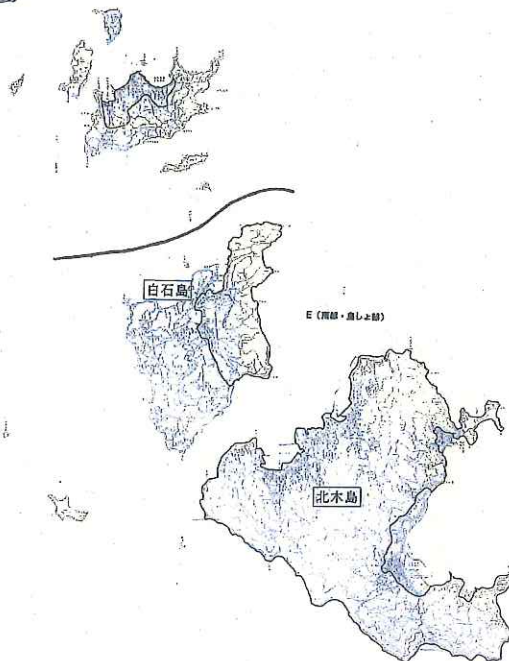
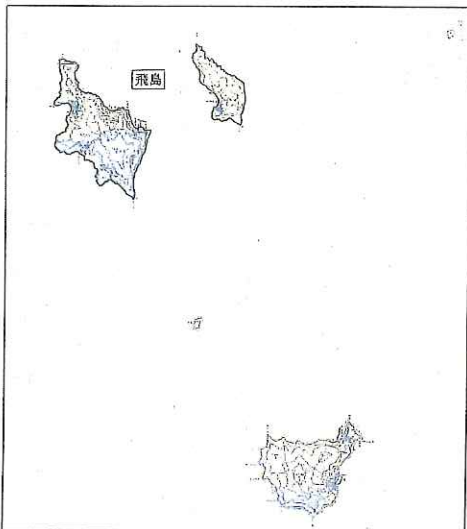
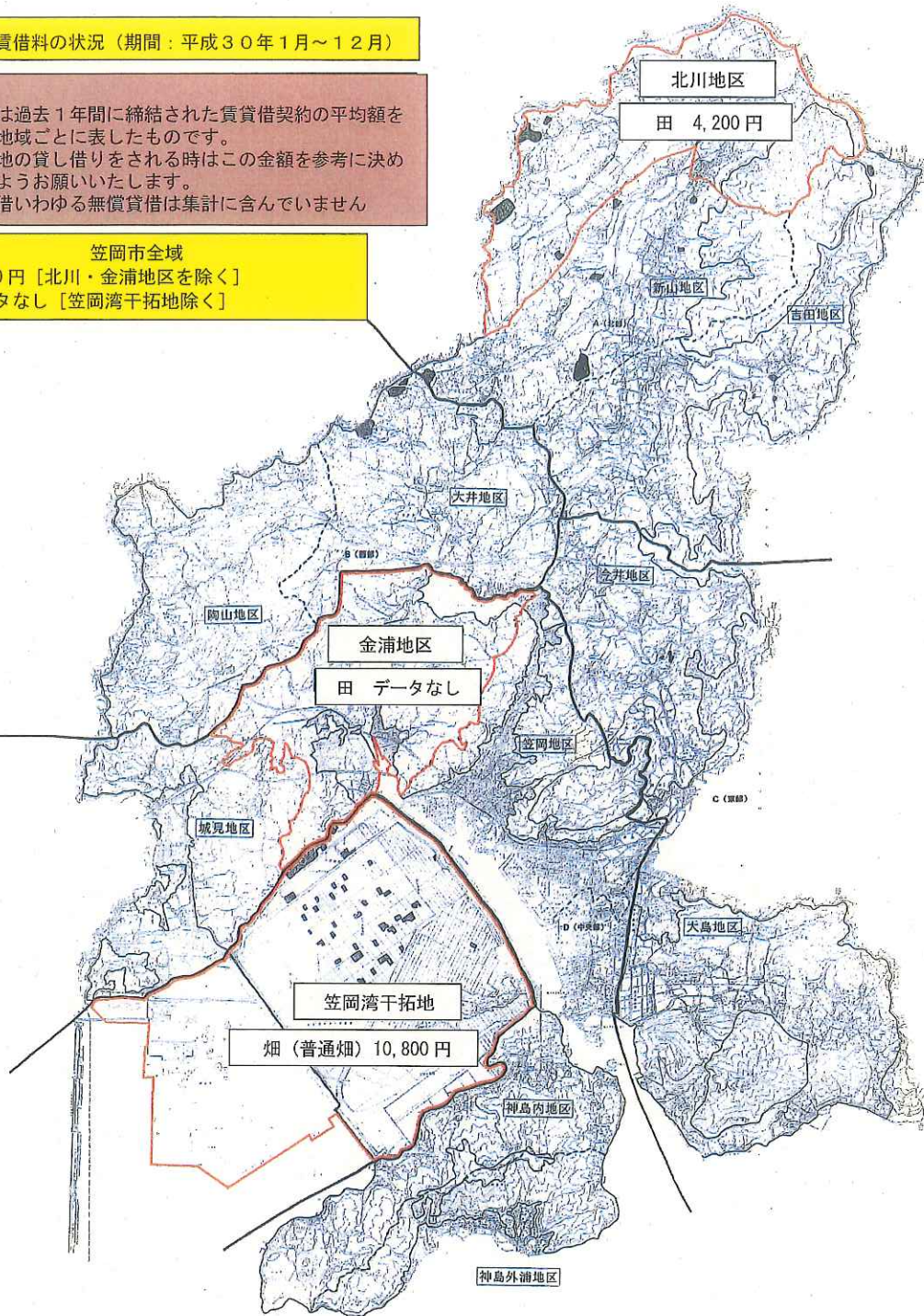
笠岡市の賃借料の状況（期間：平成30年1月～12月）

（参考）

この地図は過去1年間に締結された賃貸借契約の平均額をおおまかな地域ごとに表したものです。  
 実際に農地の貸し借りをされる時はこの金額を参考に決めていただくようお願いいたします。  
 ※使用貸借いわゆる無償貸借は集計に含んでいません

笠岡市全域

田 4,800円 [北川・金浦地区を除く]  
 畑 データなし [笠岡湾干拓地除く]



## 笠岡市賃借料情報

平成30年1月から12月までに締結（公告）された賃貸借における賃借料水準（10a当たり）は以下のとおりとなっています。

平成31年1月7日

笠岡市農業委員会

### 1 田の部 (単位：円)

締結（公告）された地域名	平均額	最高額	最低額	データ数	備考
北川地区（走出・甲弩）	4,200	8,400	1,000	16	
金浦地区（吉浜・大河）	—	—	—	—	データなし
その他の笠岡市全域	6,000	11,800	4,200	8	
（参考）笠岡市平均	4,800				

### 2 畑（普通畑）の部 (単位：円)

締結（公告）された地域名	平均額	最高額	最低額	データ数	備考
笠岡市全域 （笠岡湾干拓を除く）	—	—	—	—	データなし
笠岡湾干拓	10,800	40,500	8,100	40	
（参考）笠岡市平均	10,800				

※1 データ数は、集計に用いた筆数である。

※2 賃借料を物納支給（水稻）している場合は、60kg当たり8,400円に換算している。

※3 金額は、算出結果を四捨五入し100円単位としている。

※4 「（参考）笠岡市平均」の平均額は、区分の平均値（四捨五入前）をデータ数により加重平均した数値である。